

Atelier Développement urbain

Mardi 9 février 2016 à 14h30
Mairie Chalencon

SCoT Centre Ardèche
1^{ère} série d'ateliers



« Traiter l'espace, c'est interroger
l'histoire ». *Psychologie de la conduite de projet.*
PUF 1993. Jean-Pierre Boutinet

Déroulement

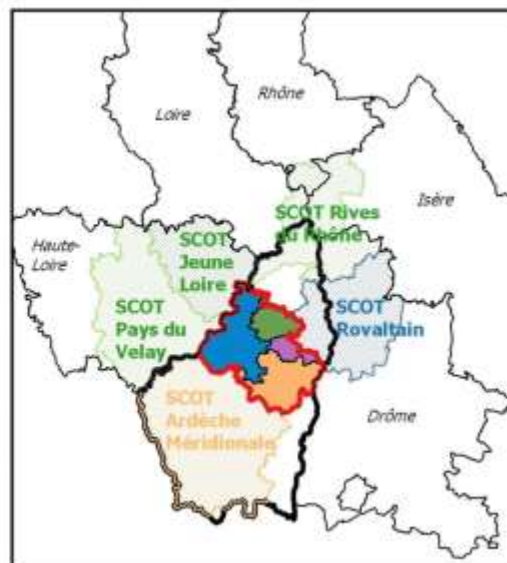
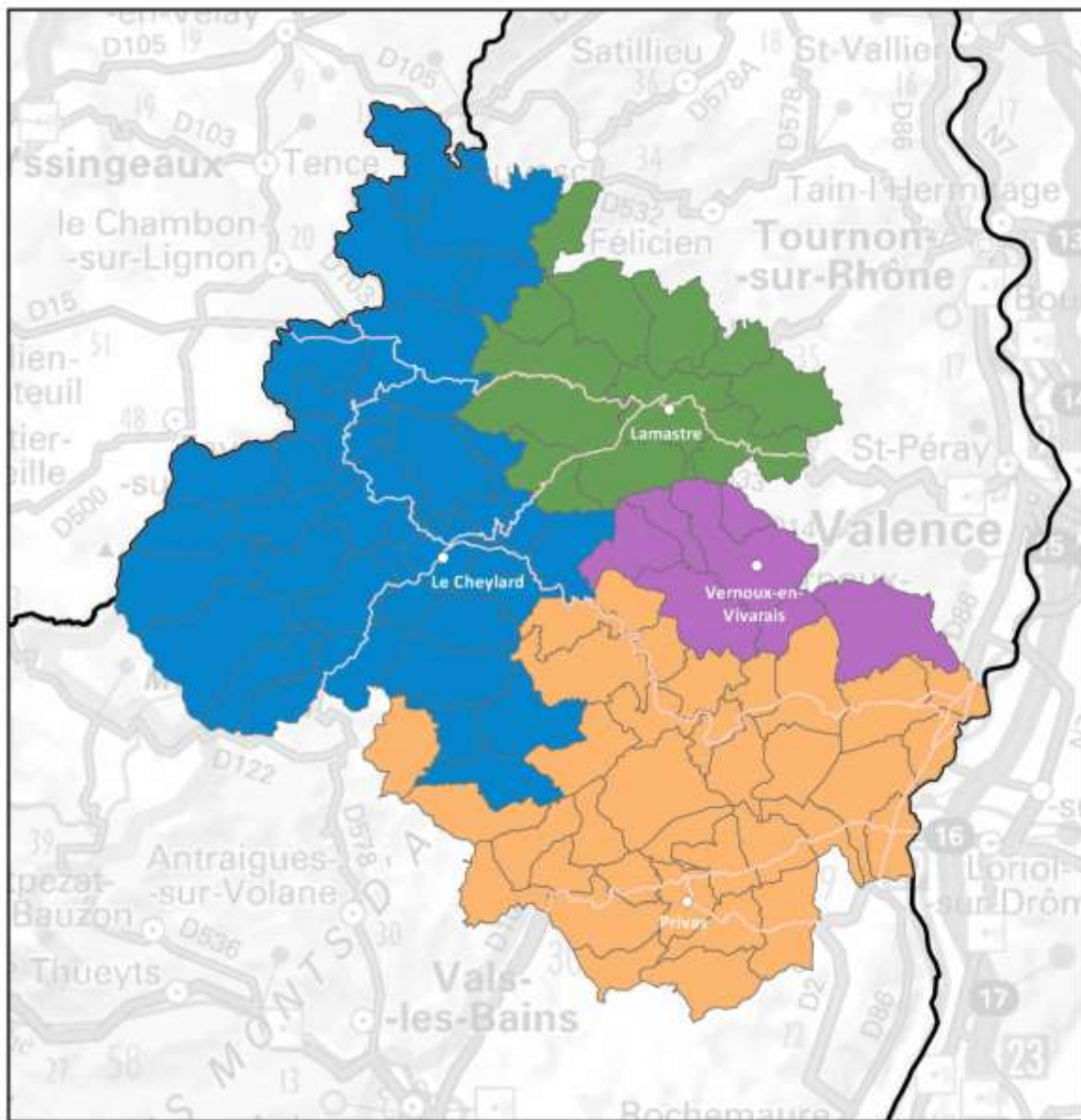
- Le SCoT Centre Ardèche
- Présentation des principales caractéristiques du territoire
- Attendues de l'atelier




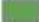

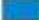
Le SCoT Centre Ardèche

Chiffres clés

- 4 intercommunalités
- 87 communes
- 65000 habitants
- 140000 hectares
- Délibération de prescription le 1^{er} octobre 2015



Légende

-  Périmètre du SCOT Centre Ardèche
-  Communauté d'Agglomération Privas Centre Ardèche
-  Communauté de communes du Pays de Lamastre
-  Communauté de communes du Pays de Vernoux
-  Communauté de communes de Val Eyrieux

Carte de situation du SCOT Centre Ardèche



Le SCoT Centre Ardèche

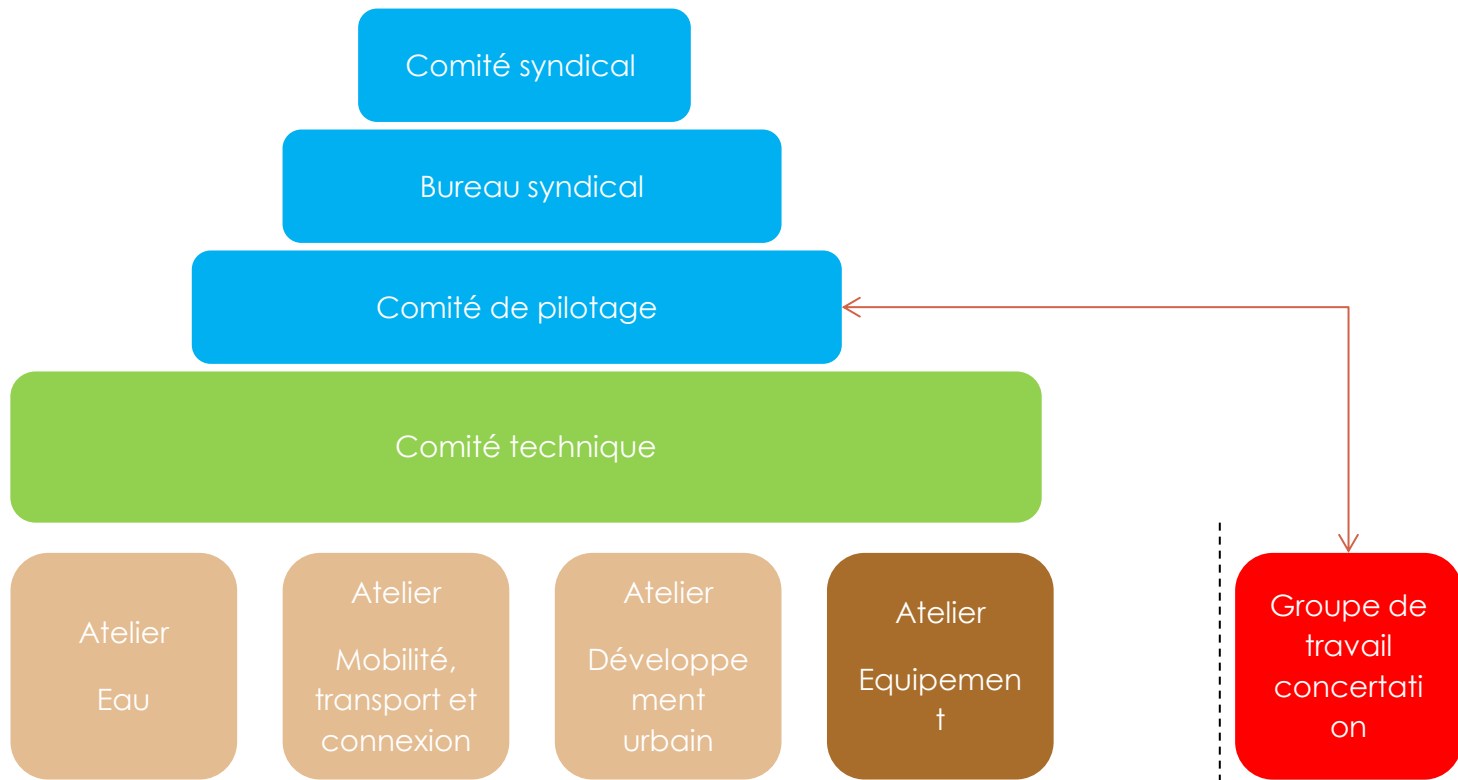
Planning



Document de travail utilisé dans le cadre des ateliers diagnostic du SCoT Centre Ardèche

Le SCoT Centre Ardèche

La gouvernance



Document de travail utilisé dans le cadre des ateliers diagnostic du SCoT Centre Ardèche

Présentation des principales caractéristiques du territoire

Histoire du développement urbain



Une population concentrée



Une répartition spatiale influencée par les contraintes naturelles (reliefs, exposition).

Une somme d'activités économiques productives (tannerie, tissage, moulinage, fonderies...) est la cause pour l'ensemble des villages des différentes vallées du Centre Ardèche, d'une grande attractivité dès le XVIII^e siècle.

A la fin du XIX^e siècle, l'organisation urbaine est définie à partir de centres urbains historiques compacts

Document de travail utilisé dans le cadre des ateliers diagnostic du SCoT Centre Ardèche



Présentation des principales caractéristiques du territoire

Histoire du développement urbain

Au XIX^e siècle, grâce à cet essor économique, **le tissu urbain** s'agrandit soit **le long d'une grande voie de communication** entre le Rhône et les Monts d'Ardèche, soit le long d'une voie de desserte locale.

Tout d'abord sur les terrains les plus plats puis jusqu'aux hautes terrasses.

L'urbanisation s'achève sur les pentes les plus raides avec **des constructions éparses et isolées.**

Les premières voies ferrées ardéchoises furent développées à partir de la grande ligne Lyon-Avignon, achevée en 1855

Présentation des principales caractéristiques du territoire

Formes urbaines



Plusieurs typologies sont constatées :

Des centres très denses avec un bâti ancien, des faubourgs denses et discontinus avec un bâti du type industriel.



En parallèle, parsemés dans les Monts d'Ardèche, **des villages aux formes urbaines diverses mais typiques**, sont entourés de **vieux hameaux** à plusieurs centaines de mètres du noyau villageois.

Présentation des principales caractéristiques du territoire

Formes urbaines

Le **bâti d'après-guerre** devient plus **sobre et fonctionnel**. Dans la **première couronne des principaux pôles**, des constructions post-industrielles concernent essentiellement les bâtiments administratifs, des immeubles collectifs ou des lotissements



la prairie de Lancelot et la plaine du Lac en 1898 photographiés depuis l'avenue de Chomérac (Photographie Jules Bonnel)



Privas et la prairie de Lancelot au milieu des années 1950. (Photographie Lapie)



Présentation des principales caractéristiques du territoire

Formes urbaines

À partir des années 1970, **des extensions plus modernes et monofonctionnelles sont créées** comme la zone de Tauléac-le lac, sur la rive droite de l'Ouvèze.

Cette zone a permis d'accueillir les **plus grandes surfaces commerciales, les industries, les activités artisanales ou sportives du territoire.**



Présentation des principales caractéristiques du territoire

Formes urbaines

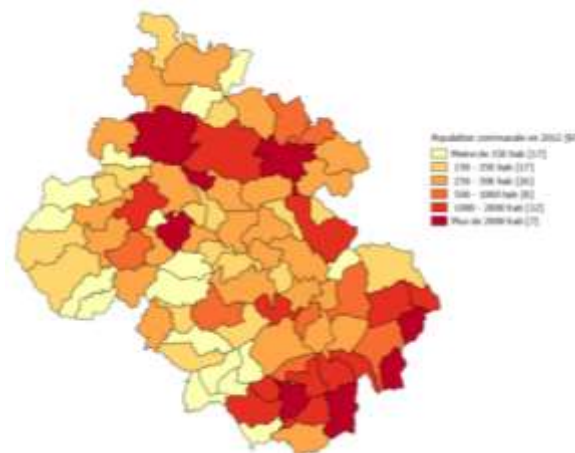
Dans les années 2000, **la reconquête du centre urbain de Privas par des opérations urbaines collectives (OUC)**, favorisera dans plusieurs rues piétonnes, des aménagements urbains nouveaux, donnant une nouvelle esthétique à la ville.

Plusieurs protocoles de reconquêtes des friches industrielles seront également engagés par la ville (réaménagement du quartier de la Récluse).

Présentation des principales caractéristiques du territoire

Profil sociodémographique

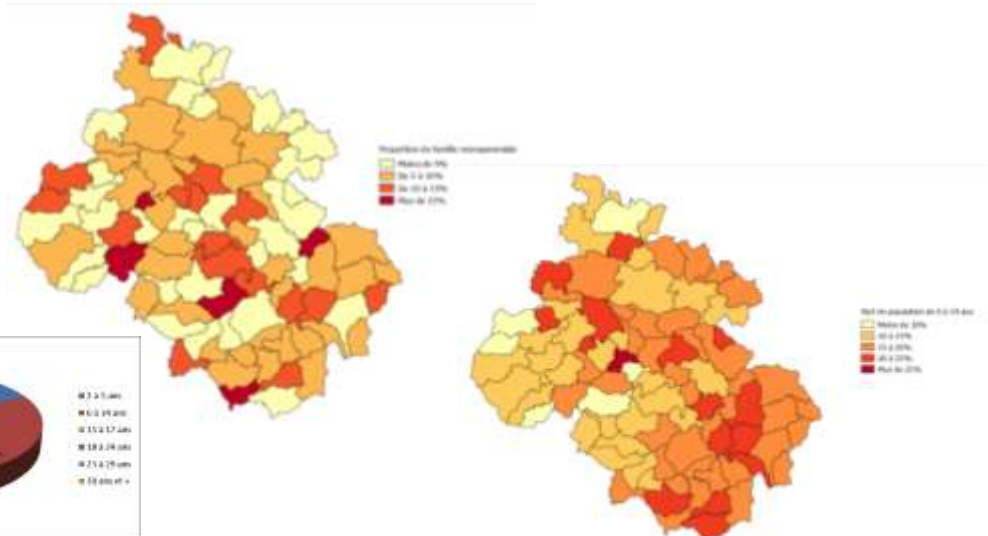
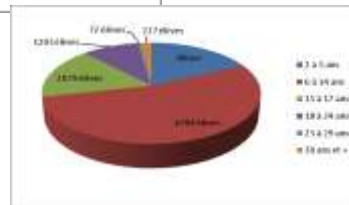
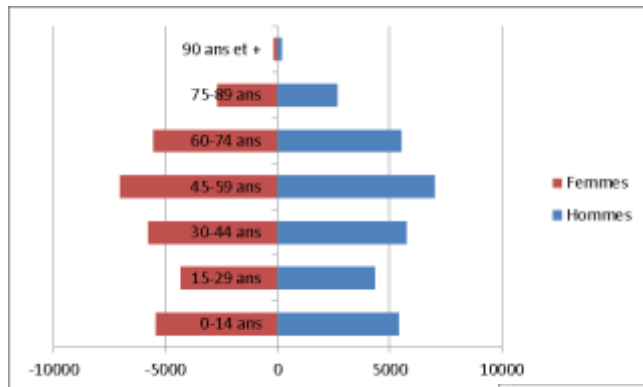
- 63580 habitants en 2012
- Un territoire faiblement peuplé avec une densité de population qui s'élève en se rapprochant du Rhône
- Un territoire en reprise démographique
 - Un solde naturel négatif
 - Un solde migratoire positif



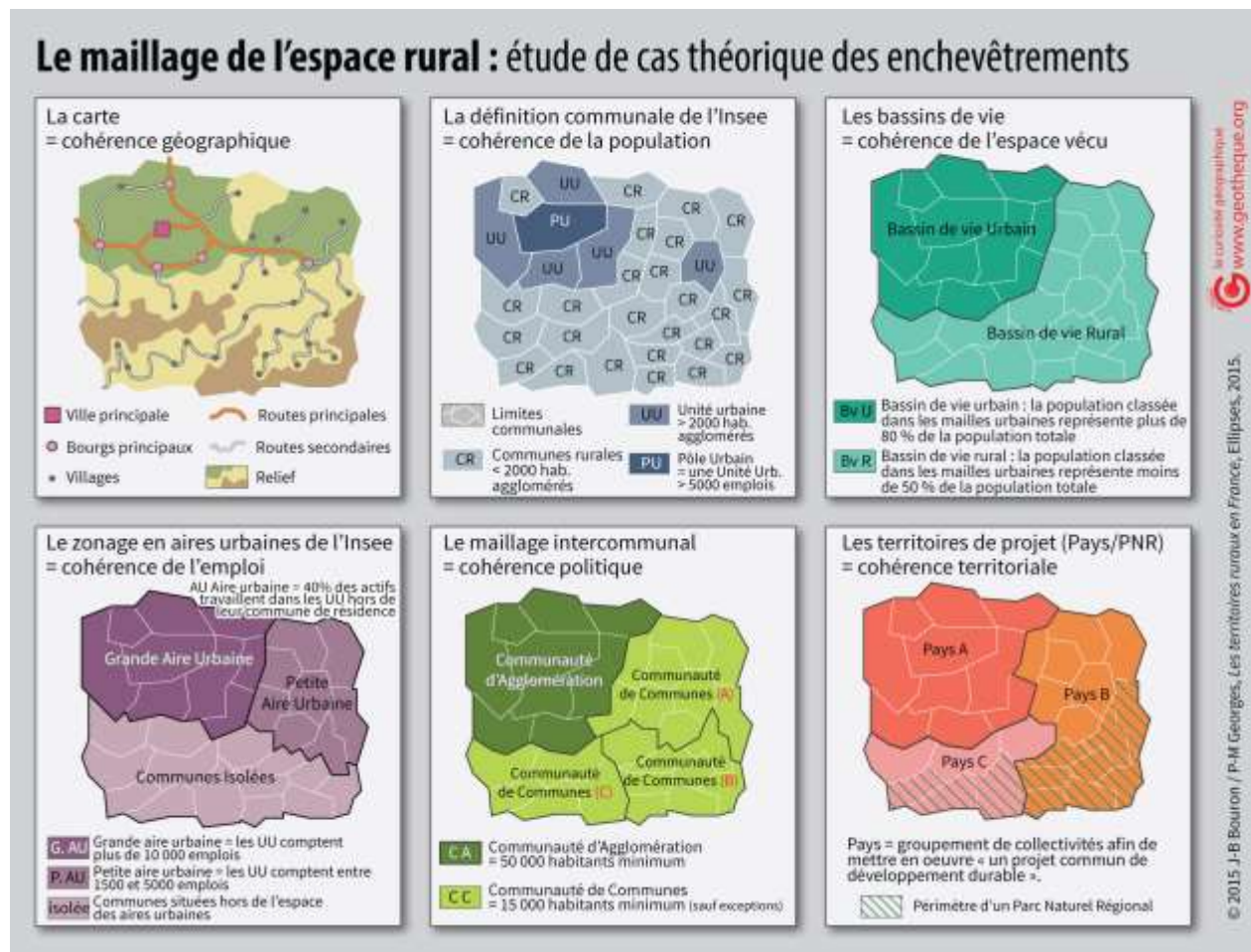
Présentation des principales caractéristiques du territoire

Démographie

- Une population vieillissante
 - Une tranche d'âge des 15-29 ans réduite
- Une taille des ménages qui avoisinent les 2 personnes



Présentation des principales caractéristiques du territoire



Document de travail utilisé dans le cadre des ateliers diagnostic du SCoT Centre Ardèche



Attendues de l'atelier

- Pour vous, aujourd'hui, le Centre Ardèche, c'est quoi ?
 - Au niveau du développement urbain ...



A VOUS ...